

2023/01

إشعار الخصوصية بشأن مركبات التحقق من سلامة أسطول السيارات



نعمل في Tesla على تطوير خاصية الاستقلالية وتعميمها على نطاق واسع في السيارات والروبوتات وغيرها الكثير. نرى أن النهج القائم على الذكاء الاصطناعي المتقدم لتصور الرؤى ووضع الخطط، والمدعوم بالاستخدام الفعال لمعدات الاستنتاج، هو السبيل الوحيد لابتكار حل عام للقيادة الذاتية الكاملة وما هو أبعد منها.

إذا كنت تقرأ إشعار الخصوصية ("الإشعار") المائل، فلربما رأيت إحدى مركبات التحقق من سلامة أسطول السيارات الخاصة بنا على الطريق. تمتلك شركة Tesla هذه السيارات وتشغلها، وهي موسومة بعلامة واضحة ومجهزة بمستشعرات وكاميرات لإجراء اختبارات أسطول السيارات في أجواء واقعية حقيقية. نهدف من وجودها إلى جمع بيانات الطرق لأغراض البحث والاختبار والتطوير سعياً نحو تحقيق التقدم في ضمان سلامة السيارات وابتكار التكنولوجيا. وفيما يلي، نوضح البيانات التي تجمعها مركبات التحقق من سلامة أسطول السيارات الخاصة بنا، والأغراض المقصودة منها، وكيفية معالجة البيانات بأمان، والحقوق التي تتمتع بها بوصفك صاحب البيانات.

البيانات التي نجعلها

مركبات التحقق من سلامة أسطول السيارات مزودة بمستشعرات بصرية (مثل: الكاميرات، والرادار، والليدار، والموجات فوق الصوتية، ويُطلق عليها معاً "المستشعرات"). عندما تكون مركبة التحقق من سلامة أسطول السيارات قيد الاستخدام، ستلتقط مستشعراتها الصور وستسجل مقاطع الفيديو عن الأجواء المحيطة وسترسل هذه الملفات ("بيانات المستشعرات") إلى خوادم Tesla بهدف إجراء التحليل والبحث عليها. نجمع بيانات المستشعرات لغرض التحقق من السلامة وتحسين قدرة منتجاتنا وأنظمة مركباتنا على التمييز بين الأجسام الموجودة في الأماكن المحيطة بها فحسب، وليس لغرض تحديد هويتك الشخصية.

كيف نستخدم البيانات

نستخدم بيانات المستشعرات والكاميرات التي تلتقطها سياراتنا المخصصة للاختبار بهدف دعم مهام البحث وإجراءات التحقق من سلامة أسطول السيارات. وعلى وجه التحديد، نُحلّل البيانات لوضع تصور عن خطوط الحارات وإشارات المرور وأبعاد الأجسام المحيطة وحركتها، وذلك بهدف تطوير مستشعرات الكشف وتدريبها كي تُستخدم في أنظمة مساعدة السائق المتقدمة لدينا فيما يتصل بمنتجاتنا وخدماتنا.

نؤكد لكم أن بيانات المستشعرات والكاميرات، التي التقطتها مركبات التحقق من سلامة أسطول السيارات، لا تتصل بالبيانات الأخرى التي من شأنها أن تسمح لـ Tesla بالتعرف عليكم، ولن تُستخدم لاتخاذ أي قرارات تتعلق بكم. فالمركبة

غير قادرة على أداء عملية التعرف على الوجوه أو تطبيق أي طريقة أخرى للتحقق من الهوية. سيساعدنا هذا الأمر في تكوين خوارزميات قوية والتحقق من صحتها، والتي يمكن أن تؤدي وظيفتها في سيناريوهات معقدة. فيما يلي مثال على كيفية ترجمة المركبة للبيئة الواقعية حولها:

ترجمة البيئة الواقعية



التعرف على المركبات



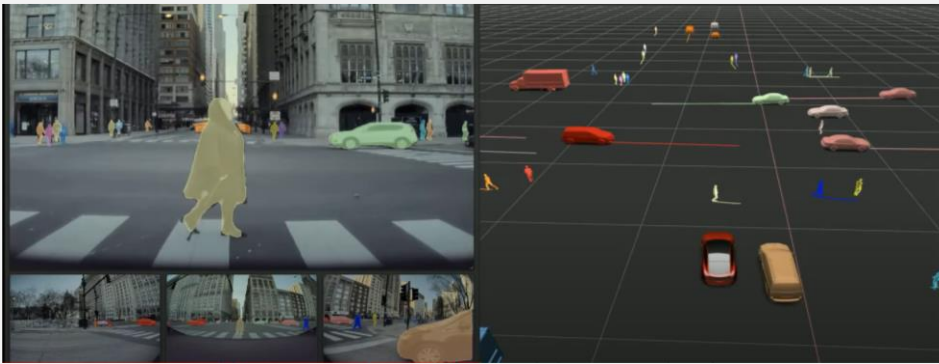
الكشف عن المشاة



التحقق من خطوط الحارات



تصور لتدريب الشبكة العصبية



تعرف على المزيد حول تدريب أسطول السيارات

تعتمد الشبكة العصبية على بيانات الكاميرات والمستشعرات لاستخلاص مخططات الطرق والهياكل الأساسية الثابتة والأجسام الثلاثية الأبعاد المتحركة كما هو موضح أعلاه. تجمع Tesla بيانات المستشعرات استنادًا إلى مصلحتها المشروعة في تطوير الخوارزميات وتدريبها والتحقق من صحتها وذلك لأنظمة مساعدة السائق المتقدمة لديها. وإلى جانب

ذلك، تلتزم Tesla قانونيًا بضمان تلبية مركباتها لمعايير سلامة المنتجات المحلية، هذا فضلاً عن تحقيق المصلحة العامة في جعل حركة المرور على الطرق أكثر أماناً لكل من مستخدمي الطرق والمشاة. تحتفظ Tesla ببيانات المستشعرات طالما كان ذلك الاحتفاظ ضرورياً لتحقيق الأغراض التي جُمعت من أجلها كما تستخدم تقنيات الحفاظ على الخصوصية مثل ترميز الهوية وإخفاء الهوية وخلافه.

لا نبيع بيانات المستشعرات التي تجمعها مركبات التحقق من سلامة أسطول السيارات، ولا نشاركها مع مزودي الخدمة الخارجيين. تتمتع شركة Tesla وشركاتها الملحقة أو التابعة (وهي الشركات التي تملكها Tesla أو تسيطر عليها، أو التي لديها فيها حصة ملكية كبيرة) بالحق في حفظ بيانات المستشعرات.

عمليات نقل البيانات الدولية

Tesla شركة عالمية، ولهذا ندير أعمالنا على نطاق دولي. يجوز أن تُنقل البيانات الشخصية إلى Tesla في الولايات المتحدة وبلدان أخرى بخلاف محل إقامتك أو مكان جمع البيانات الشخصية بالأساس. نضمن أن تُجرى عملية نقل أي بيانات شخصية طبقاً لقوانين الخصوصية المعمول بها، وأن التدابير التعاقدية والفنية والتنظيمية مطبقة على وجه التحديد. تخضع عملية النقل الدولية من Tesla للبيانات الشخصية التي جُمعت في المنطقة الاقتصادية الأوروبية والمملكة المتحدة وسويسرا لنموذج البنود التعاقدية القياسية (والإصدارات المحلية ذات الصلة بها).

الحقوق والخيارات

مع مراعاة القانون المحلي، يحق لك الإحاطة بالبيانات الشخصية التي نعالجها عنك وطلب الوصول إليها؛ وتحديث وتصحيح الأخطاء في هذه المعلومات؛ وتقييد المعلومات أو حذفها؛ والاعتراض على أنشطة المعالجة بناءً على مصالحنا المشروعة؛ وسحب موافقتك على استخدامات معينة للبيانات؛ وتقديم شكوى إلى هيئة حماية البيانات المحلية لديك. يجوز أن تتمتع أيضاً بالحق في عدم الخضوع لعملية اتخاذ القرار الآلي، شاملةً جمع المعلومات، والتي سيكون لها أثر قانوني أو أثر كبير مماثل عليك؛ والحق في إمكانية نقل البيانات التي تتعلق بالبيانات التي قَدَّمتها إلينا. لَطرح أي استفسار، يُرجى مراسلتنا عبر البريد الإلكتروني. يمكنك أيضاً التواصل مع هيئة حماية البيانات المحلية لديك، ولك الحق في التقدم بشكوى إليها.

يُرجى العلم بأننا لا نجمع بيانات المستشعرات على النحو الذي يسمح لـ Tesla بتحديد هوية شخص بعينه، ومن هنا يجوز أن تكون الحقوق المذكورة أعلاه مقيدة.

كيفية الوصول إلينا

يتحمل كيان Tesla، الذي يُشغّل مركبات التحقق من سلامة أسطول السيارات، في منطقتك المسؤولية عن معالجة البيانات الشخصية المذكورة في هذا الإشعار (والمعروف أيضاً باسم "المراقب"). لَطرح الأسئلة أو الاستفسارات، يُرجى التواصل مع مكتب خصوصية البيانات لدينا عن طريق مراسلتنا عبر البريد الإلكتروني.

التحديثات المتعلقة بهذا الإشعار

يجوز لنا تحديث هذا الإشعار من حين لآخر، كأن تتغير المتطلبات القانونية أو التنظيمية على سبيل المثال. وعندما نُحدّثه، سنخبرك من خلال مراجعة تاريخ آخر تحديث لهذا الإشعار على موقعنا الإلكتروني.