



## MX 팔콘 윈 선쉐이드

패키지에는 다음과 같은 파트가 포함되어 있습니다.

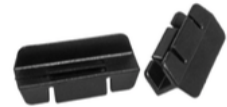
1. 선쉐이드 x 2



2. 보관용 가방



3. 고정 클립



참고: 파트들 중 하나라도 누락된 경우 [OnlineordersKorea@tesla.com](mailto:OnlineordersKorea@tesla.com)으로 이메일을 보내십시오.  
이 제품은 장난감이 아닙니다. 선쉐이드, 보관용 가방 및 고정 클립을 어린이로부터 멀리 두십시오.  
만약 파트들 중 손상되거나 망가진 경우, TESLA에 환불하거나 올바르게 폐기하십시오.

### 설치 안내서

단계 1: 파우치를 열고 선쉐이드를 제거하십시오.

\* 두 개의 플라스틱 고정 클립을 잃어버리지 않도록 주의하십시오.

참고: 선쉐이드는 파우치에서 제거할 때 완전히 열려 있어야 합니다. 만약 그렇지 않다면 선쉐이드를 펼치십시오. 그러면 선쉐이드를 사용하실 수 있습니다.



단계 2: 고정 클립이 모두 안전하게 부착되었는지 확인하십시오.

\* 클립이 다시 부착되어야 하는 경우, 클립의 더 긴 사이드를 멀리하여 잡고 클립이 선쉐이드 가장자리에 안전하게 클립될 때까지 누르십시오.



단계 3: 팔콘 윙 선쉐이드는 루프 글래스 안쪽에 설치됩니다. "TESLA" 로고는 차 안쪽을 향해야 합니다. 창문과 창문 테두리 사이에 클립의 한 부분을 삽입하여 선쉐이드를 제자리에 고정하십시오.

사용하지 않는 선쉐이드는 제공된 파우치에 보관할 수 있습니다.

\* 새로운 선쉐이드를 설치하는데 도움이 필요한 경우, 테슬라 서비스 센터로 연락 부탁드립니다.